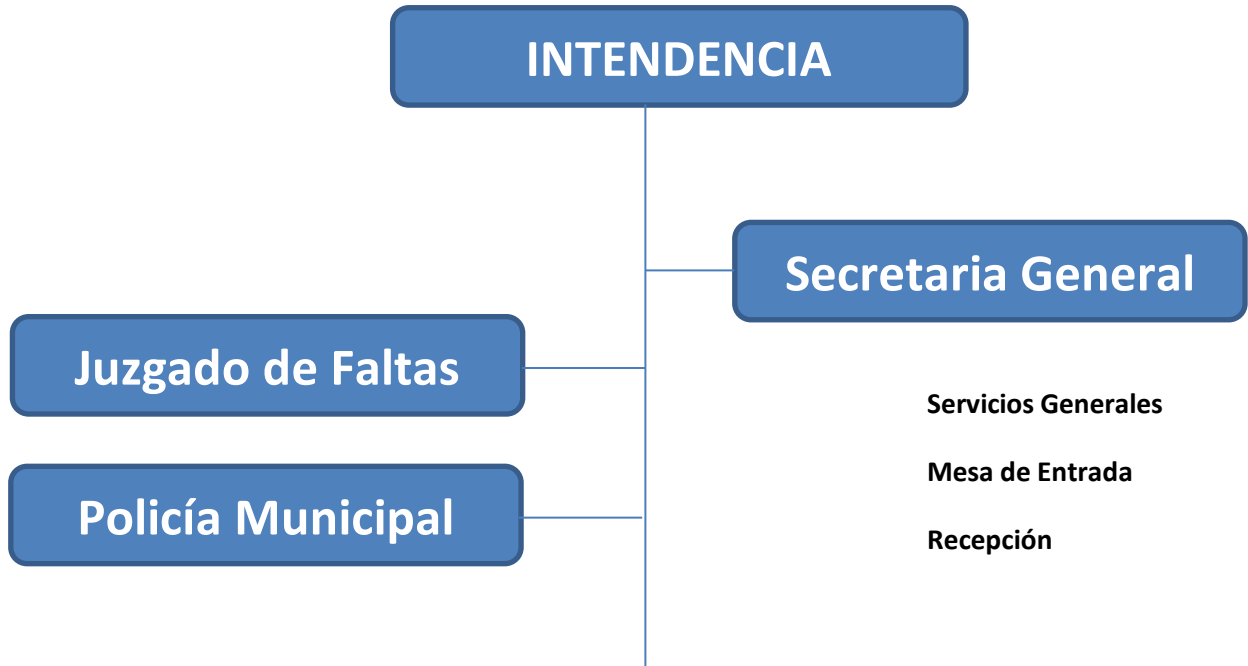


MUNICIPALIDAD DE ITACURUBI DEL ROSARIO

ORGANIGRAMA



RECAUDACION	ADMINISTRACION Y FINANZAS	TRANSITO	DELIMITACION TERRITORIAL Y OBRAS	U.O.C.	CODENI
Impuesto Inmobiliario	Tesorería	Registros	Catastro	Encargada	Encargada
Patente Comercial	Contabilidad	Habilitaciones de Rodados	Aseo Urbano		
Liquidaciones	Patrimonio		Impuesto a la Construcción		
Cobranzas	Caja				